

Číslo změny: **3016/00**

Městská část: **Praha 5**

Katastrální území: **Jinonice**

Parcelní číslo: **část 1073/1, část 1073/2, část 1481/1**

Hlavní cíl změny: **změna funkčního využití ploch**

**z funkce:**

**zeleň městská a krajinná /ZMK/**

**orná půda /OP/**

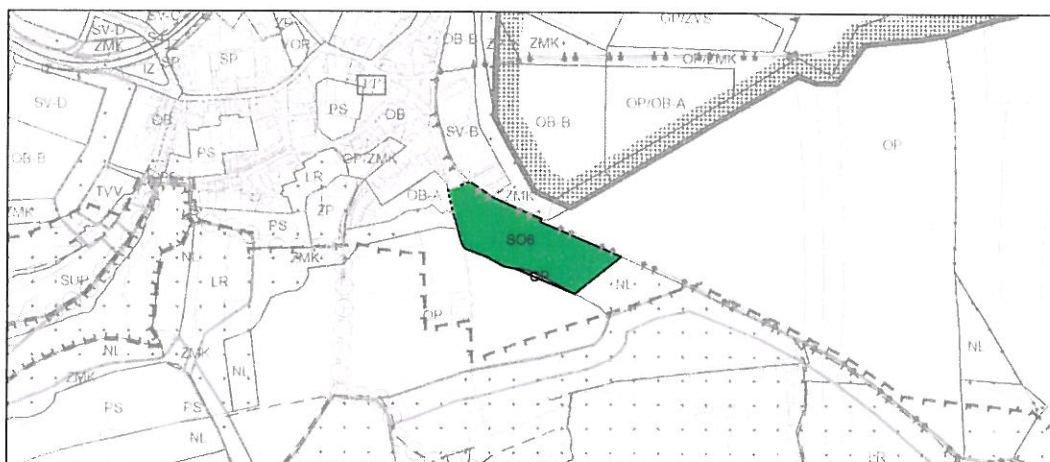
**celoměstský systém zeleně /CSZ/**

**na funkci:**

**oddechu – naučné a poznávací aktivity /SO6/**

**orná půda /OP/**

**záchranná stanice pro handicapované volně žijící živočichy –  
Jinonice**



## TEXTOVÁ ČÁST ZMĚNY ÚZEMNÍHO PLÁNU

### a) Vymezení zastavěného území

Změna nemění zastavěné území. Změnou se nenavrhuje nová zastavitelná plocha na úkor nezastavěného území. Rozsah řešeného území je 22 519 m<sup>2</sup>.

### b) Základní koncepce rozvoje území, ochrany a rozvoje jeho hodnot

Změna nezasahuje do základní koncepce rozvoje území podle uvedeného bodu.

### c) Urbanistická koncepce, včetně vymezení zastavitelných ploch, ploch přestavby a systému sídelní zeleně

Změna navrhuje plochu oddechu – naučné a poznávací aktivity /SO6/ na úkor stávající plochy zeleň městská a krajinná /ZMK/ a plochy orná půda /OP/ a dále navrhuje plochu orná půda /OP/ na úkor stávající plochy zeleň městská a krajinná /ZMK/.

**d) Koncepce veřejné infrastruktury, včetně podmínek pro její umíst'ování**

Změna nemění koncepci dopravní infrastruktury ani koncepci technické infrastruktury. Změna nemění koncepci občanského vybavení ani koncepci veřejných prostranství.

**e) Koncepce uspořádání krajiny, včetně vymezení ploch a stanovení podmínek pro změny v jejich využití, ÚSES, prostupnost krajiny, protierozní opatření, ochrana před povodněmi, rekreace, dobývání ložisek nerostných surovin, apod.**

Změna nemění územní systém ekologické stability ani koncepci uspořádání krajiny. Změna ruší celoměstský systém zeleně o rozloze 22 437 m<sup>2</sup>.

**f) Stanovení podmínek pro využití ploch s rozdílným způsobem využití**

Regulativy funkčního a prostorového uspořádání území uvedené v opatření obecné povahy č. 6/2009, kterým byla vydána změna Z1000/00 Územního plánu sídelního útvaru hl. m. Prahy, se nemění.

**g) Vymezení veřejně prospěšných staveb, veřejně prospěšných opatření, staveb a opatření k zajišťování obrany a bezpečnosti státu a ploch pro asanaci, pro které lze práva k pozemkům a stavbám vyvlastnit**

Změna se uvedeného bodu netýká.

**h) Vymezení veřejně prospěšných staveb a veřejných prostranství, pro které lze uplatnit předkupní právo, s uvedením v čí prospěch je předkupní právo zřizováno, parcelních čísel pozemků, názvu katastrálního území a případně dalších údajů podle § 5 odst. 1 katastrálního zákona**

Změna se uvedeného bodu netýká.

**i) Stanovení kompenzačních opatření podle § 50 odst. 6 stavebního zákona**

Změna se netýká evropsky významné lokality ani ptačí oblasti.

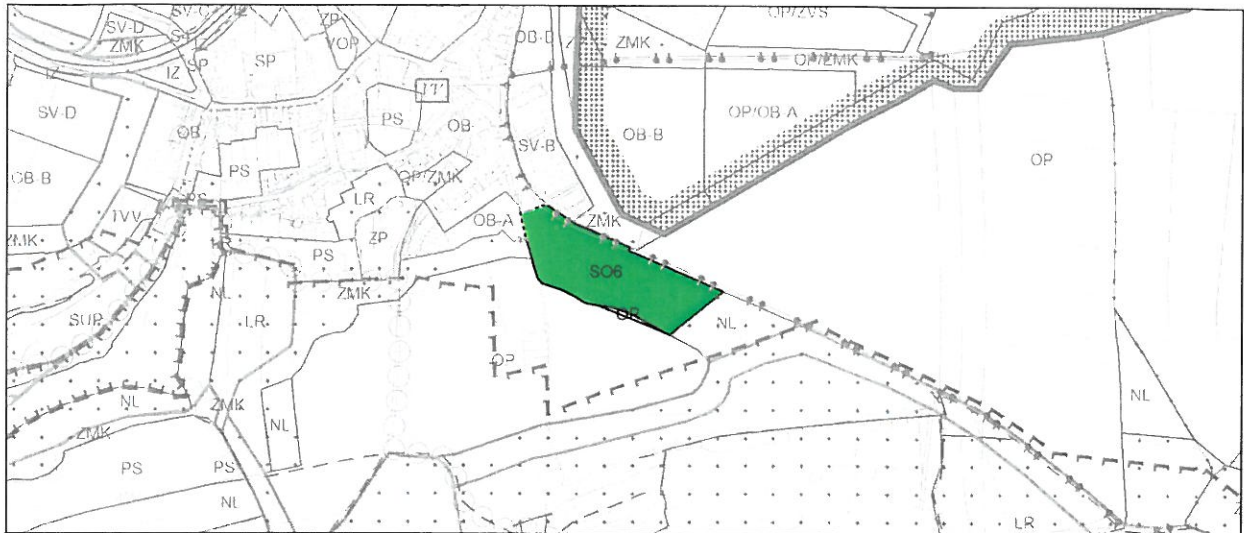
**j) Výkresy územního plánu, kterých se změna týká**

- 04 – Plán využití ploch
- 19 – Územní systém ekologické stability
- 31 – Podrobné členění ploch zeleně

Z 3016/00

### GRAFICKÁ ČÁST ZMĚNY ÚZEMNÍHO PLÁNU

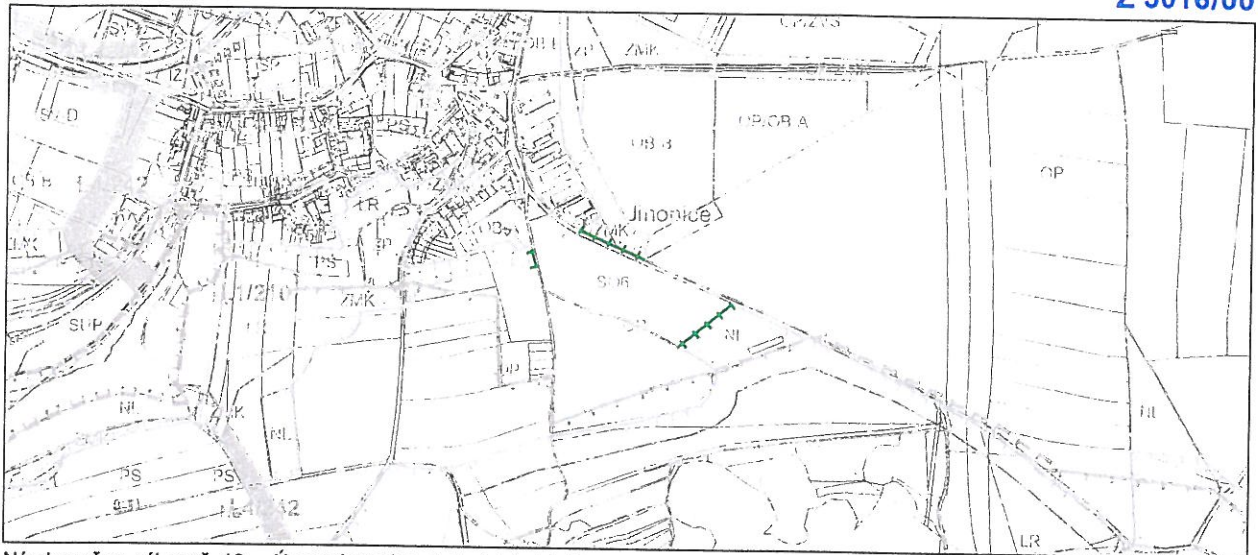
Grafická část odpovídá metodice platného Územního plánu sídelního útvaru hl. m. Prahy, v souladu s § 188 odst. (3) stavebního zákona.



Návrh změny, výkres č. 4 – Plán využití ploch

M 1 : 10 000

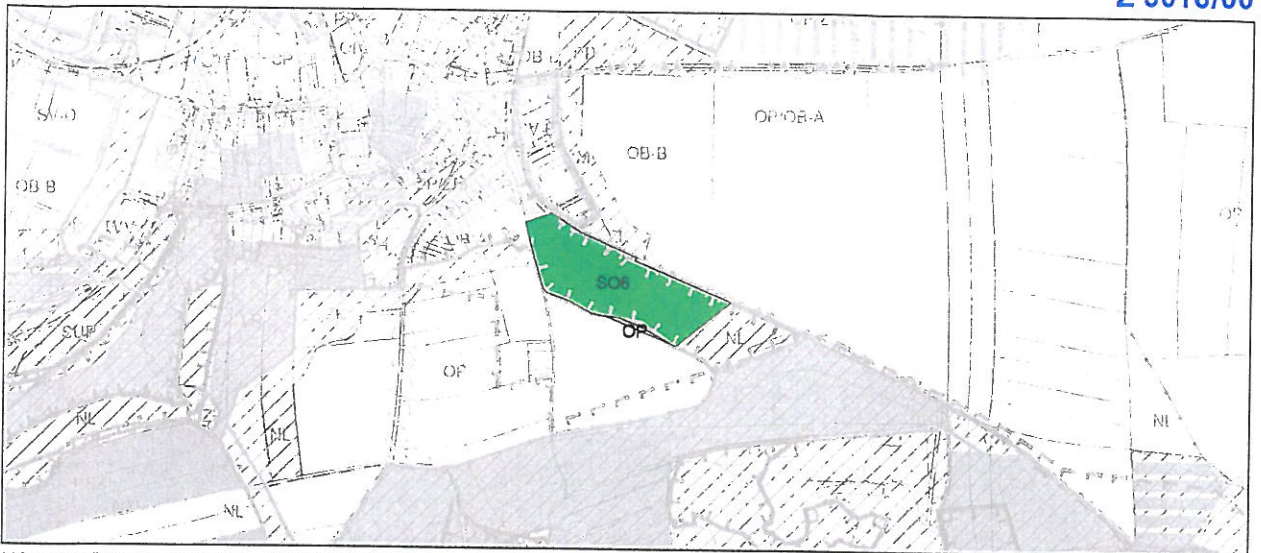
Z 3016/00



Návrh změny, výkres č. 19 – Územní systém ekologické stability

M 1 : 10 000

Z 3016/00



Návrh změny, výkres č. 31 – Podrobné členění ploch zeleně

M 1 : 10 000